

OFFENSIV SONDEREDITION



MATCHDAY

Samstag, 18.04.2026

17:45 Uhr OL Frauen HSG II



VS.



20:00 Uhr OL Männer HSG I



VS.



BBS-Sporthalle, Wittlich



MEHR
INFOS

PIZZA GEHT IMMER.

MACH DEIN HOBBY
ZUM BERUF!



*Join
the
taste.*

Schon gewusst?



WIR SIND DR. OETKERS
GRÖSSTES PIZZAWERK
WELTWEIT



WIR PRODUZIEREN RUND 1,5
MILLIONEN TIEFKÜHLPIZZEN
UND -SNACKS AM TAG



FAST 1.500 MITARBEITENDE
SORGEN FÜR EINE
REIBUNGSLOSE PRODUKTION



AUS WITTLICH IN DIE WELT:
WIR LIEFERN UNSERE
PIZZEN IN 20 LÄNDER

WIR SUCHEN

PRODUKTIONSMITARBEITER,
TECHNIKER UND MITARBEITER FÜR
DIE MASCHINENREINIGUNG (M/W/D)



VOLLZEIT
ODER
TEILZEIT

*Da ist für
jeden was dabei!*



06571 | 925-0

*Klingel
durch!*



DR. OETKER TIEFKÜHL-
PRODUKTE KG WITTLICH
DR.-OETKER-STRASSE
54516 WITTLICH

Liebe Zuschauer, Freunde und Unterstützer

Am kommenden Spieltag treffen wir auf den HV Vallendar 2 – gleichzeitig unser letztes Saisonspiel, das wir unbedingt erfolgreich gestalten wollen. Nach einer starken Saison konnten wir uns bereits am vergangenen Wochenende die Meisterschaft in der Oberliga Rheinland sichern und sind weiterhin ungeschlagen. Dennoch haben wir mit dem Gegner aus Vallendar noch eine Rechnung offen: Das Hinspiel endete unentschieden, was wir nun unbedingt korrigieren möchten.

In den vergangenen fünf Wochen haben wir bereits wieder gezielt die Vorbereitung aufgenommen und arbeiten intensiv an den kommenden Aufstiegsspielen. Mit drei Laufeinheiten pro Woche haben wir die Grundlagen weiter gestärkt. Ein besonderer Fokus lag dabei auf unserer Abwehrarbeit – mit Erfolg, wie das letzte Spiel gezeigt hat, in dem wir lediglich 20 Gegentore zugelassen haben. Diese Leistung wollen wir nun bestätigen und unseren Zuschauern nochmals ein attraktives Spiel bieten.

Nach dem Spiel werden zudem einige Spieler und Trainer verabschiedet, die den Verein verlassen werden.

Abschließend möchten wir uns bei allen Zuschauern für die großartige Unterstützung über die gesamte Saison hinweg bedanken und hoffen auch in den anstehenden Aufstiegsspielen auf eure lautstarke Unterstützung.

Kai Lißmann





SIE HABEN EINE
LEIDENSCHAFT FÜR
SPORT. UND WIR
EINE VERSICHERUNG
MIT AUSDAUER.

#MachenWirGern

Die Barmenia unterstützt nicht nur viele lokale Sportvereine, sondern auch Ihre ganz persönliche Fitness.

Barmenia Krankenversicherung AG
Axel Weinand
Im Bungert 2
54518 Platten
Telefon +49 6535 943380
axel.weinand@barmenia.de
agentur.barmenia.de/axel_weinand

Liebe Handballfreunde,

die Saison ist fast zu Ende, und wir freuen uns, euch alle nochmal zum Heimspiel in der BBS-Halle begrüßen zu dürfen!

Bevor es noch für unsere Herren zur Qualifikationsrunde um den Aufstieg in die Regionalliga geht, möchten wir heute diesen größten Erfolg in der Vereinsgeschichte für unsere Herren feiern! Liebe Herren 1, wir gratulieren euch von Herzen zu eurem Gewinn der Meisterschaft in der Oberliga Rheinland. Ihr habt uns allen dieses Jahr sehr viel Freude bereitet, und wir blicken mit Stolz auf euch und eure Leistung dieser Saison zurück. Lasst euch feiern, ihr habt es euch verdient.

Ab morgen gilt dann wieder voller Fokus auf die Relegation. Bitte kommt alle zu den Heimspielen und unterstützt unsere Mannschaft, lasst uns zusammen das Unmögliche möglich machen!

Auch unserer Damen 2 wünschen wir heute nochmal viel Glück bei ihrem letzten Heimspiel gegen den HC Schweich. Heizt die Halle schon mal ordentlich ein!

Wir möchten uns auch ganz herzlich bei allen Mitgliedern, Sponsoren und Zuschauern für die vergangene Saison bedanken. Wir glauben, wir haben alles in allem eine überdurchschnittlich zufriedenstellende Spielzeit 25/26 gehabt! Und wir freuen uns schon jetzt auf euch alle in der nächsten Saison.

Der Vorstand der HSG Wittlich

Mannschaftsaufstellungen Oberliga Rheinland Männer


		HSG Wittlich			HV Vallendar II
Tor	12	Björn Boinski		16	Patrick Rascop
	16	Torge Henrich		57	Noah Hoffmann
Bank	3	Konstantin Hamm		2	Sebastian Witte
	4	Lennard Weber		6	Laurin Leonhard
	6	Lukas Kirsch		7	Kevin Klein
	7	Luis Leyendecker		10	Niklas Becker
	8	Sören Reifferscheidt		14	Ole Fischer
	9	Tito Illigen		17	Max Weber
	10	Tim Gierenz		18	Merlin Busse
	14	Marius Pietzonka		20	Max Schleier
	19	Tim Kranz		21	Jakob Zimmermann
	23	Kai Lißmann		24	Sven Schleier
	24	Julius Jacoby		25	Tim Meder
	25	Finn Schilz		26	DanielSchüller
	26	Johannes Stephan		28	Louis Matthews
	28	Felix Molecki		29	Nico Kievernagel
		33	Nojus Koenen		42
	35	Tobias Theisen			Max Gereke
		Simon Ewen			
Bank	Trainer	Igor Domaschenko		Trainer	Moritz Gutfrucht
	Co-Trainer	Kai Lißmann		Co-Trainer	Christian Schaub
	Trainer Tor	Igor Hergert		Trainer Tor	Fynn Corcilus
	Physio			Physio	
	Teamarzt			Betreuer	
	Betreuer	Uwe Koenen			

SR	Michael Sauerwein	TV 1861 Bad Ems
	Harald Schneider	TV Engers
Z	Hans-Georg Kloep	Thomas Theisen
D		

Spielballpartner der HSG Wittlich	Kempa uhlsport GmbH, Balingen
Fitnesspartner der 1. Herren-Mannschaft der HSG Wittlich	Physio Engel Therapie + Training

Oberliga Rheinland Saison 2025/26



Rang	Mannschaft	Spiele	S	U	N	Tore	Diff	Punkte
1	 HSG Wittlich	21	19	2	0	799:592	+207	40:2
2	HC Koblenz	21	18	1	2	677:553	+124	37:5
3	HSG Hunsrück	21	15	0	6	644:531	+113	30:12
4	TV Bad Ems	21	12	3	6	616:592	+24	27:15
5	HV Vallendar II	21	10	2	9	623:606	+17	22:20
6	TV Bitburg	21	9	3	9	682:695	-13	21:21
7	Handball Mülheim-Urmitz II	21	9	1	11	578:592	-14	19:23
8	TuS 05 Daun	21	8	0	13	587:606	-19	16:26
9	HSG Kastellaun-Simmern II	21	6	1	14	563:600	-37	13:29
10	TV Welling	21	6	1	14	583:646	-63	13:29
11	DJK/MJC Trier	21	3	2	16	592:733	-141	8:34
12	TuS Weibern	21	2	2	17	456:654	-198	6:36



3 Jahre - 3 Titel !

Nach dem Meistertitel in der Verbandliga, folgte der Pokalsieg und nun nochmal Meister in der Oberliga Rheinland

Vamos HSG!



Weil's um mehr als Geld geht.

- ▶ Mobil bezahlen
- ▶ Kontaktlos bezahlen
- ▶ Sicheres Online-Shopping
- ▶ Immer finanziell flüssig



Wir beraten Sie gerne
06531 959-3030
sparkasse-emh.de

Sparkasse Mittelmosel
Eifel Mosel Hunsrück



RPS-Aufstiegsrunde

Der Weg in die Regionalliga Südwest

Spiel 1 gg. Meister OL
Rheinessen-Pfalz
Heim, Samstag, 9.5.



Spiel 2 gg. Vizemeister
OL Rheinessen-Pfalz
Auswärts, Donnerstag, 14.5.



Spiel 3 gg. Meister OL
Saarland
Heim, Samstag, 16.5.



4 Mannschaften
Jeder gg jeden

2 Aufsteiger



HSG Wittlich II - HSC Schweich

Es ist angerichtet! Am Samstag steigt das „Finale“ um Platz 4, den beide Vereine am Ende der Saison belegen wollen. Anders als letztes Wochenende hofft Wittlichs Trainer Carsten Henrich in seinem letzten Spiel als hauptverantwortlicher Trainer der Mannschaft auf eine personell bessere Besetzung als zuletzt.

„Wir können einen 16er Kader aufbieten und natürlich wollen alle im letzten Saisonspiel dabei sein. Sollte dennoch eine Spielerin ausfallen, ergänzen wir aus dem A- oder B- Jugendkader. Wir müssen das "Endspiel" gewinnen, da wir den direkten Vergleich gegen Schweich sonst verloren hätten. Ich hoffe auf einen versöhnlichen Saisonabschluss nach einer guten Rückrunde mit der wir dann die Saison anständig beenden können. Der Heimvorteil kommt uns sicher zugute“, gibt Wittlichs Trainer Carsten Henrich zu.

„Unsere letztes Saisonspiel bestreiten wir in Wittlich. Es wird ein schwieriges Spiel für uns da Wittlich zu Hause und mit Harz schwer zu bespielen ist. Es ist sozusagen ein Endspiel um Platz 4 das wir unbedingt gewinnen möchten. Wir werden mit einem ähnlichen Kader antreten können wie am vergangenen Wochenende. Wittlich wird sicherlich mit einem starken Kader auflaufen und wir sehe sie aufgrund des Heimspiels und der Tatsache, dass geharzt wird in der Favoritenrolle. Unsere Mannschaft muss das schwache Heimspiel gegen Weibern schnellstmöglich abhaken und sich voll und ganz auf Wittlich konzentrieren. Wir müssen im letzten Spiel nochmal alles raushauen, was wir haben, dann sind wir sicherlich nicht chancenlos. Für mich wird es das letzte Spiel aus Trainer sein und ich möchte mich vor allem bei der Mannschaft für wundervolle, lehrreiche und erfolgreiche Jahre bedanken. Ein besonderer Dank geht an mein Freund Dirk dem ich für die Zukunft alles erdenklich gute Wünsche“, so HSC Coach Hanni Rosch





- ◆ PARKETT
- ◆ MODERNE BODENBELÄGE

WERNER SCHILZ

54516 Wittlich-Bombogen · Hofstraße 2
Tel. 0 65 71/33 39 · Fax 33 80
Mobil: 01 71/7 79 79 18
E-Mail: info@schilz-bodenbelaege.de
www.schilz-bodenbeläge.de



GOODYEAR

IHRE ZUKUNFT MIT REIFEN AUS WITTLICH

WIR STELLEN EIN (m/w/d):

- Mitarbeiter in der Produktion (m/w/d)
- Elektroniker für Betriebstechnik (m/w/d)
- Mechatroniker (m/w/d)
- Industriemechaniker (m/w/d)
- Anlagenmechaniker für Sanitär-, Heizungs- und Klimatechnik (m/w/d) u.v.m

WAS WIR IHNEN BIETEN:

- Vergütung nach Tarifvertrag
- min. 30 Tage Urlaub
- 37,5 h Wochenarbeitszeit
- 13. Gehalt & Urlaubsgeld
- betriebliche Altersvorsorge
- Mitarbeiterrabatte beim Reifenkauf
- Möglichkeit zum Bike-Leasing
- exklusive Mitarbeiterrabatte
- Fitnessstudio-Kooperationen

JETZT BEWERBEN!

kariere.wittlich@goodyear.com

Mehr auf

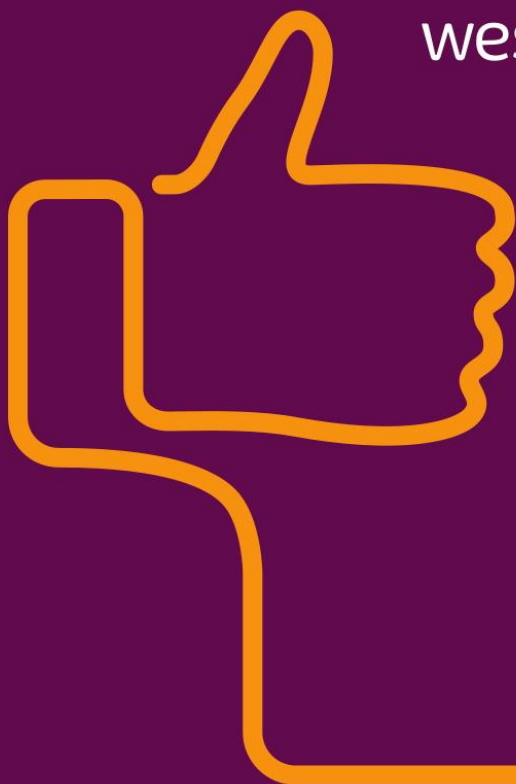
jobs.goodyear.de



Goodyear Germany GmbH | Justus-von-Liebig-Straße | 54516 Wittlich

Wir liefern Spannung, Sie den Torjubel!

Erleben Sie Lokalsport der Spitzen-
klasse – powered by Westenergie.



westenergie

**DEN MOMENT GENIESSEN.
AM BESTEN MIT EUCH.**



GEROLSTEINER LIMO
CITRUS-MINZE
SPRITZIGE ZITRONE
TRIFFT FRISCHE MINZE

GEROLSTEINER LIMO
ORANGE-PASSIONSFRUCHT
SAFTIGE ORANGE MIT
ERFRISCHENDER PASSIONSFRUCHT

GEROLSTEINER SCHORLE
ELSTAR APFEL
MIT APFELN AUS DEM
ALTEN LAND



„Mit Sicherheit Fair Play.“

Wir wünschen den Teams der HSG Wittlich e.V.
eine erfolgreiche Saison!

Nau - Ferner - Weber

Feldstr. 8 c
54516 Wittlich
Tel. 06571 910970
gs.wittlich@gs.provinzial.com

PROVINZIAL 



Burgstraße 42
54516 Wittlich
06571/145213

www.sport-schmitz.com



Kaminöfen - Pelletöfen - Schornsteine



Karrstrasse 6 • 54516 Wittlich • Tel.: 06571/9559363
Feuerecke-Wittlich.de • info@Feuerecke-Wittlich.de

Bezirksliga Damen III Saison 2025/26



Rang	Mannschaft	Spiele	S	U	N	Tore	Diff	Punkte
1	 HSG Wittlich III	8	6	0	2	199:156	+43	12:4
2	DJK St. Matthias Trier	8	4	1	3	209:197	+12	9:7
3	HSG Obere Nahe	8	4	1	3	200:200	0	9:7
4	HSG PST/TVG Trier	8	2	1	5	153:184	-31	5:11
5	DJK/MJC Trier II	8	2	1	5	179:203	-24	5:11



2 Jahre - 2 Titel !

Wir sind unendlich stolz auf unsere Mannschaft – auf das, was ihr auf dem Feld zeigt, und genauso auf das, was ihr neben dem Feld leistet. Ihr gebt alles, haltet zusammen, unterstützt den Verein und wachst über euch hinaus.

Genau dieser Teamgeist macht euch besonders.

Anne & Swantje



RÖMER **STROM**

Garantiert grün. Garantiert günstig. Garantiert geprüft.

Schon die Römer wussten die Segel zu setzen, um Wasser zu ihrem Vorteil zu nutzen. Sie können das auch: Mit RÖMERSTROM aus 100 % Wasserkraft – TÜV-geprüft. Jetzt unter www.roemerstrom.de wechseln und Fahrt auf günstige Tarife nehmen.



RÖMERSTROM – natürlich von den Stadtwerken Trier.



Bitte SCHMECKEN LASSEN

Bitte ein Bit

